

LEGEE-688

Robot odkurzająco/mopujący 4 w 1

FastBrush + LEGEE®

Instrukcja obsługi



iENA

Winner of Silver Medal at iENA
Germany Exhibition of inventions



⦿ Zasady bezpieczeństwa

Przed rozpoczęciem obsługi zapoznaj się z instrukcją.

Z urządzenia mogą korzystać dzieci w wieku powyżej 8 lat oraz osoby o ograniczonych zdolnościach fizycznych, sensorycznych lub umysłowych lub nieposiadające doświadczenia i wiedzy, jedynie pod nadzorem innych osób lub po objaśnieniu zasad bezpiecznego użytkowania urządzenia i rozumieją związane z tym zagrożenia. Dzieci nie mogą bawić się urządzeniem. Czyszczenie i konserwacja urządzenia nie mogą być wykonywane przez dzieci bez nadzoru osoby dorosłej.

Ostrzeżenie:

Przechowuj robota LEGEE, jego części elektroniczne oraz akcesoria poza zasięgiem osób nieupoważnionych. Jeżeli produkt ulegnie uszkodzeniu lub będzie wymagał wymiany w dowolnym momencie, konserwacja lub naprawy muszą być wykonane przez autoryzowany serwis. Upewnij się, że napięcie wejściowe jest kompatybilne ze stacją ładującą.

- Postępuj zgodnie z instrukcją oraz ostrzeżeniami.
- Po przeczytaniu instrukcji należy ją przechowywać w łatwo dostępnym miejscu.
- Przez użyciem należy przeczyścić 7 czujników oraz szczotkę boczną.
- Przez użyciem należy umieścić szmatkę czyszczącą płasko pod urządzeniem.
- Zbiornik należy napełniać wyłącznie wodą lub rozcieńczonym detergenciem LEGEE, inne detergenty są zabronione.
- Unikaj używania urządzenia na tłustych powierzchniach.
- Przed użyciem urządzenia usuń z czyszczonej powierzchni przewody elektryczne, części obudowy oraz zasłony.
- Urządzenie oraz jego akcesoria należy trzymać z dala od dzieci.
- Urządzenie należy przechowywać w suchym i chłodnym miejscu, z dala od bezpośredniego światła słonecznego, otwartego ognia, ciepła, wilgoci, wody i innych płynów.
- Nie należy przechowywać urządzenia w pobliżu oleju, aerozoli lub materiałów łatwopalnych.
- Temperatura pracy produktu: 0°C ~40°C (32°F ~104°F)
- Temperatura przechowywania produktu: -10°C ~50°C (14°F ~122°F)

© Ostrzeżenia

- Zasilacz należy podłączać wyłącznie do źródła zasilania zgodnego ze specyfikacją. Zasilacz został zaprojektowany do pracy z niebezpiecznymi napięciami elektrycznymi. Nie próbuj naprawiać zasilacza. Wymień całą jednostkę, jeśli uległa uszkodzeniu lub została wystawiona na działanie wysokiej wilgotności. Skonsultuj się z lokalnym dystrybutorem HOBOT w celu uzyskania pomocy oraz serwisu.
- Upewnij się, że urządzenie, zasilacz i stacja ładująca nie są zablokowane pod ciężkimi przedmiotami.
- Zapewnij odpowiednią wentylację wokół urządzenia, zasilacza i stacji ładującej. Nie przykrywaj ich.
- Nie używaj urządzenia, zasilacza i stacji ładującej w warunkach działania silnego pola magnetycznego, wysokiej wilgotności lub wysokiej temperatury.
- Używaj oryginalnego zasilacza, akumulatora oraz stacji ładującej, które zostały dostarczone z urządzeniem. Użycie nieoryginalnych części może spowodować uszkodzenie, nieprawidłowe działanie lub/i niebezpieczeństwo.
- Jeśli akumulator zostanie rozłożony, zmiażdżony, przecięty, przebity, podpalony, naładowany ponownie (ogniwa jednorazowego użytku), jeśli nastąpi zwarcie lub będzie wystawiony na działanie wody, ognia lub temperatury powyżej 60°C (140°F), może to spowodować eksplozję, zapalenie się lub/i poparzenia.
- Jeżeli urządzenie nie będzie używane przez dłuższy czas, przechowuj je w suchym i bezpiecznym miejscu. Akumulator musi być ładowany co 3 miesiące, aby utrzymać swoją żywotność.
- Nigdy nie używaj tego urządzenia, jeśli przewód lub zasilacz są uszkodzone. Upewnij się, że przewód zasilający nie jest rozciągnięty lub wystawiony na działanie ostrych przedmiotów lub krawędzi.
- Nie używaj urządzenia, jeśli jakakolwiek część lub jego akcesoria są uszkodzone lub wadliwe.
- Przed użyciem urządzenia usuń z podłogi wszelkie delikatne przedmioty, np. kawałki szkła lub inne przedmioty, które mogą zablokować lub uszkodzić urządzenie.
- Nie zostawiaj żadnych delikatnych przedmiotów na krawędzi stołów, szafek itp., w miejscach, w których urządzenie może spowodować ich strącenie.
- Wyłącz zasilanie i odłącz wtyczkę przewodu zasilającego przed demontażem, montażem lub czyszczeniem urządzenia, zasilacza i stacji ładowania.
- Nie czyść urządzenia przez spryskiwanie lub zanurzanie w wodzie. Urządzenie nie jest wodoodporne.
- Usługi wykraczające poza regularne czyszczenie powinny być wykonywane

wyłącznie przez przedstawiciela autoryzowanego serwisu.

- Skontaktuj się z lokalnym organem zarządzającym odpadami celem przestrzegania lokalnych przepisów dotyczących utylizacji i nigdy nie wyrzucaj urządzenia i akumulatora wraz z normalnymi odpadami komunalnymi.

©Prawa autorskie & znaki towarowe

Prawa autorskie © 2019 by HOBOT® Technology Inc. Wszelkie prawa zastrzeżone. Żadna część niniejszej publikacji nie może być powielana, przesyłana, przepisywana, przechowywana w systemie wyszukiwania ani tłumaczona na jakikolwiek język lub język komputerowy, w jakiejkolwiek formie lub za pomocą jakichkolwiek środków elektronicznych, mechanicznych, magnetycznych, optycznych, chemicznych, manualnych lub innych, bez uprzedniej pisemnej zgody tej firmy.

Wszystkie inne loga, produkty lub nazwy firm wymienione w niniejszym instrukcji obsługi mogą być zarejestrowanymi znakami towarowymi lub prawami autorskimi poszczególnych firm i są wykorzystywane wyłącznie w celach informacyjnych.

©Zastrzeżenie

HOBOT Technology Inc. nie składa żadnych oświadczeń ani nie udziela gwarancji, wyraźnych lub dorozumianych, w odniesieniu do treści niniejszego dokumentu i jednoznacznie nie udziela jakichkolwiek gwarancji, w tym gwarancji wartości handlowej oraz przydatności do określonego celu. Ponadto, HOBOT Technology Inc. zastrzega sobie prawo do poprawiania niniejszej publikacji oraz do wprowadzania sporadycznych zmian w jej treści bez obowiązku powiadamiania o takich zmianach lub poprawkach. Użytkownik powinien postępować zgodnie z niniejszą instrukcją obsługi, ale jest ostatecznie odpowiedzialny za ocenę umiejscowienia i bezpieczeństwa podczas korzystania z tego narzędzia czyszczącego.

© Klasa bezpieczeństwa lasera

Laserowy czujnik odległości użyty w urządzeniu spełnia normy dla Produktów Laserowych klasy 1 zgodnie z normą IEC 60825-1:2014 i nie generuje niebezpiecznego promieniowania laserowego.

© Ograniczona gwarancja

W przypadku wystąpienia usterek w urządzeniu LEGEE spowodowanych wadliwymi materiałami, złym wykonawstwem lub niewłaściwym działaniem w okresie objętym gwarancją, od daty zakupu lub dostawy, należy niezwłocznie skontaktować się z lokalnym sprzedawcą lub autoryzowanym dystrybutorem w celu dokonania naprawy lub wymiany. Niniejsza ograniczona gwarancja nie obejmuje:

- Normalnej eksploatacji, w tym części, które mogą z czasem ulec zużyciu (np. szczotka boczna, ściereczka czyszcząca, pas gąsienicowy, dysza rozpylająca i filtr itp.)
- Skrócenia żywotności akumulatora ze względu na jego wiek lub eksploatację. Czynniki, które na to wpływają to: założona żywotność akumulatora (1 rok) oraz liczba użyczeń urządzenia.
- Uszkodzeń w czasie transportu, dostawy, przypadkowego uszkodzenia lub obsługi niezgodnej z instrukcją.
- Usterki lub uszkodzenia spowodowane przez:

- Niedbałe lub niewłaściwe użycie, nadmierną eksploatację lub nieostrożną obsługę urządzenia.
- Używanie urządzenia niezgodnego z niniejszą instrukcją obsługi.
- Wykorzystywanie urządzenia w innym celu niż normalny zakres czynności domowych w kraju, w którym zostało ono zakupione.
- Wykorzystywanie części, które nie zostały zmontowane lub zainstalowane zgodnie z niniejszą instrukcją obsługi.
- Używanie nieautoryzowanych części i akcesoriów. W celu zakupu części zamiennych i akcesoriów, skontaktuj się z lokalnym sprzedawcą lub autoryzowanym dystrybutorem.
- Wadliwy montaż lub instalację.
- Naprawy lub przeróbki wykonywane przez podmioty inne niż autoryzowany dystrybutor marki HOBOT.

© Cechy produktu

Licencja na wyłączność: FastBrush 4-Etapowe Czyszczenie

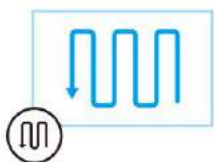
FastBrush 4-stage cleaning pozwala LEGEE na przeprowadzenie odkurzania, zmywania na sucho, spryskiwania i zmywania na mokro za jednym podejściem.



Robot potrafi z łatwością zbierać małe drobinki, takie jak kurz i włosy, aby następnie zmyć powierzchnię przednią ściereczką z prędkością 600 razy/min*, która jest napędzana przez tłokowy mechanizm, który naśladuje zachowania typowe dla człowieka w celu usunięcia uporczywego kurzu z podłogi. Po nim następuje inteligentne zraszanie wodą (Smart Spray). Zraszacz jest wyposażony w czujnik temperatury i używa tylko tyle wody ile jest potrzebne do usunięcia plam nie pozostawiając za sobą osadu. Tylna ściereczka czyszcząca, która również wykonuje ten sam ruch co przednia ściereczka czyszcząca, ostatecznie kończy czyszczenie, pochłaniając rozpuszczone plamy i polerując podłogi.

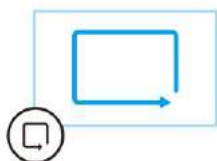
*W trybie standardowym.

Trzy trasy czyszczenia



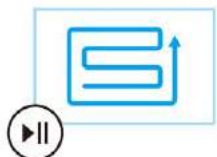
Trasa Czyszczenia Zygzakiem

LEGEE wykona trasę zygzakiem, aby wyczyścić podłogę. Po zakończeniu, LEGEE przejdzie w tryb HOME.



Trasa Czyszczenia Wzdłuż Ścian

LEGEE wykona trasę wzdłuż ścian, aby oczyścić krawędzie podłogi. Po zakończeniu, LEGEE przejdzie w tryb HOME.



Trasa czyszczenia AUTO




= Czyszczenie Zygzakiem + Czyszczenie Wzdłuż Ścian

LEGEE podzieli obszar na 4.4×4.4 m2 i przystąpi do Czyszczenia Zygzakiem, a następnie zakończy pracę w trybie Czyszczenia Wzdłuż Ścian. Po zakończeniu, LEGEE przejdzie w tryb HOME.

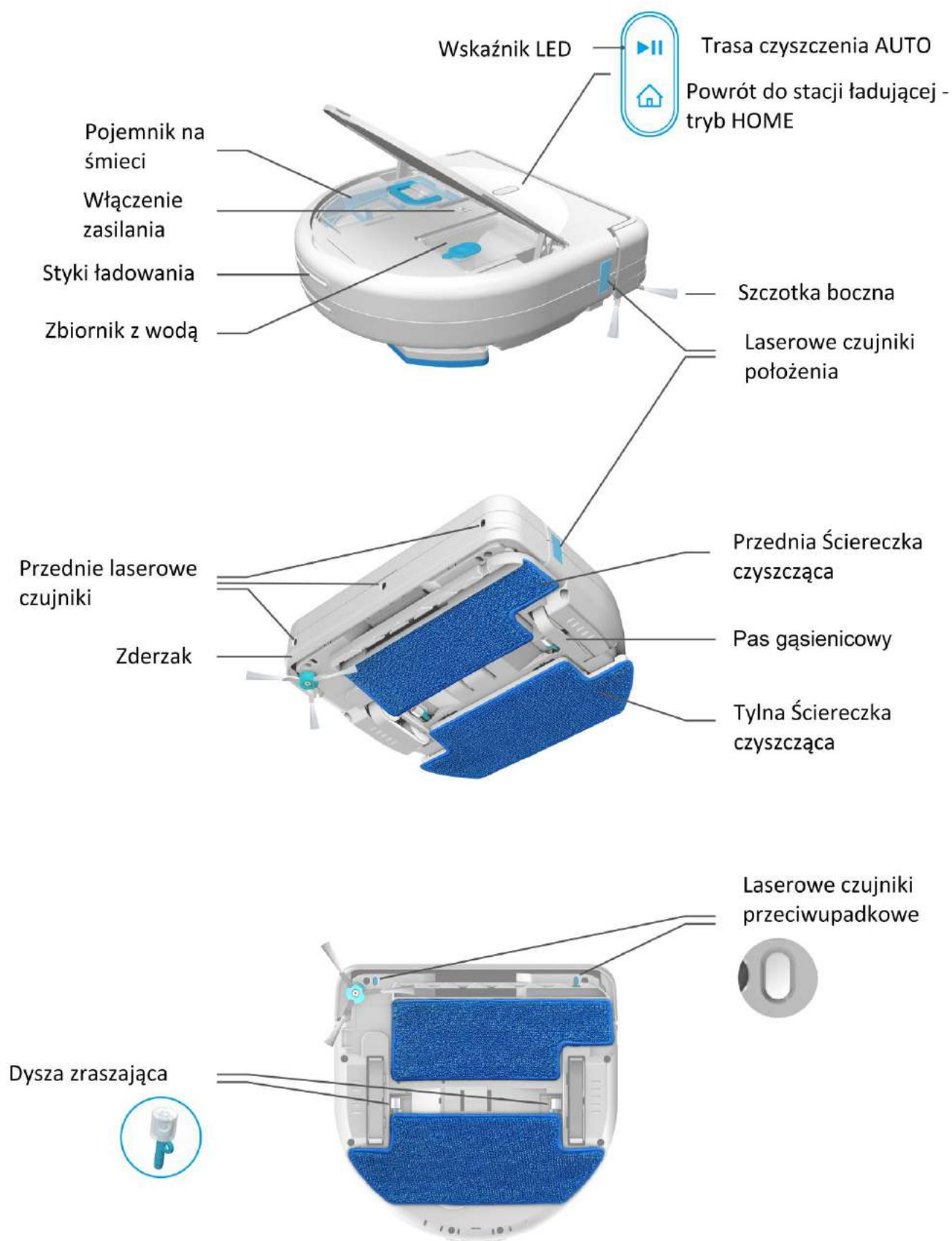
Doskonałe czyszczenie

Istnieje 7 trybów czyszczenia doskonałego: Standardowy, Mocny, ECO, Kuchnia, Na Sucho, Zwierzęta i Polerowanie. 1 Tryb Niestandardowy dostosowany do Twoich potrzeb.



Tryb	Wprowadzenie
 Kuchnia	Patent wyłączny HOBOT. Specjalizuje się w usuwaniu uporczywych plam, które często zostawiamy na podłodze w kuchni. LEGEE najpierw podzieli obszar na 1.5m×1.5m i spryska dużą ilością wody w celu rozpuszczenia plam, a następnie zmyje i wchłonie rozpuszczone plamy. Podłoga będzie olśniewająco czysta!
 Zwierzęta	Sprzątanie sierści zwierząt domowych nigdy nie było prostsze! W trybie Zwierzęta, moc robota zostaje zwiększona, aby zebrać lekką sierść. Ponadto, zwiększona objętość strumienia wody i większa częstotliwość zmywania pozbędą się odcisków łap i plam na podłodze.
 Polerowanie	LEGEE oczyści podłogę poprzez zwiększenie strumienia wody i częstotliwości mopowania, przy jednoczesnym obniżeniu prędkość poruszania się, aby usunąć stare zabrudzenia i ślady wody na podłodze. Twoja podłoga wkrótce odzyska blask i połysk!

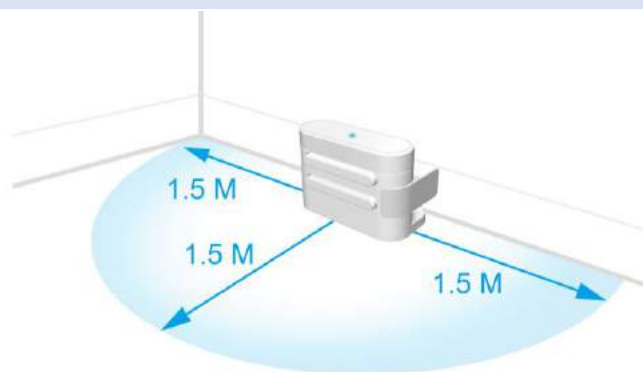
© O LEGEE-688



© Przygotowanie

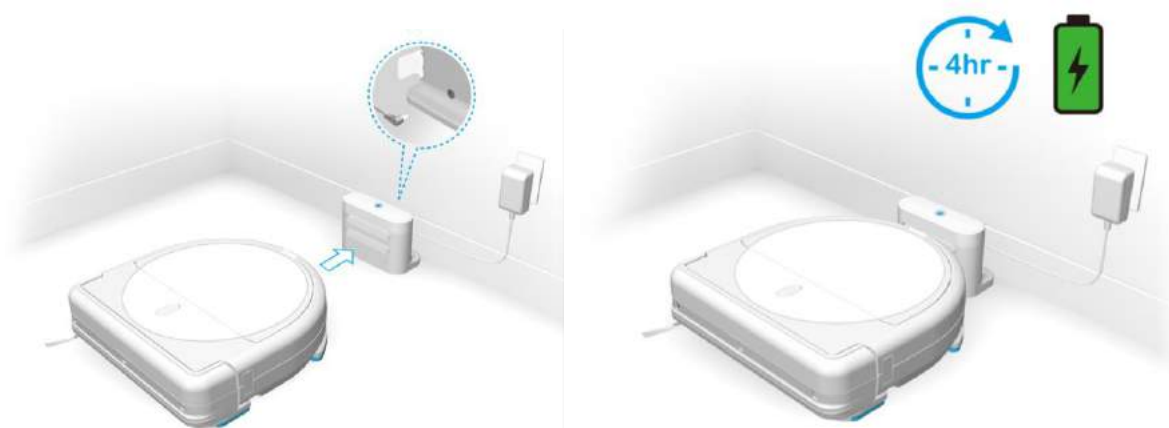
1. Instalacja Stacji Ładującej

- Krok 1. Umieść stację ładującą przy ścianie na podłodze, aby zapobiec ślizganiu się robota w czasie dokowania.
- Krok 2. Upewnij się, że nie ma żadnych przedmiotów w odległości co najmniej 1.5 m od przodu i 1.5 m od prawej i lewej strony stacji ładującej.



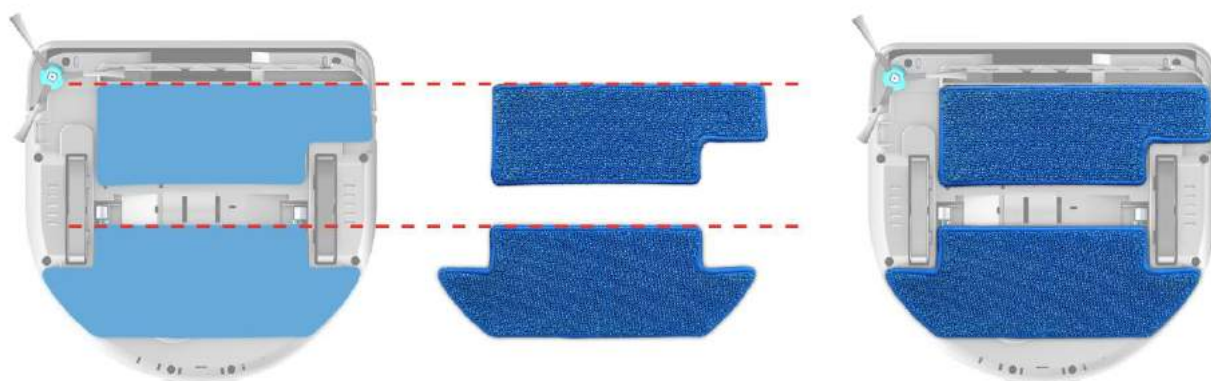
2. Ładowanie Twojego LEGEE

- Krok 1. Podłącz zasilacz do stacji ładującej.
- Krok 2. Umieść okrągły koniec robota na metalowych stykach na stacji. Przed pierwszym użyciem robota należy w pełni naładować akumulator, przez co najmniej 4 godziny, aż do włączenia się zielonej lampki ON.



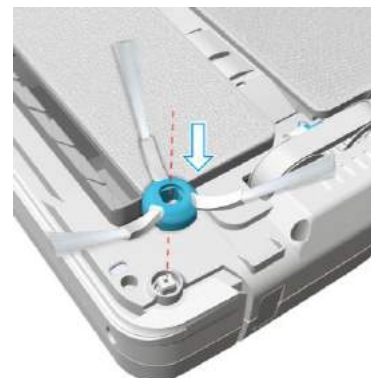
3. Przyczepianie / Zmiana Ściereczki Mopującej

Przymocuj szmatkę mopującą do urządzenia na płasko (zgodnie z czerwoną linią poniżej).



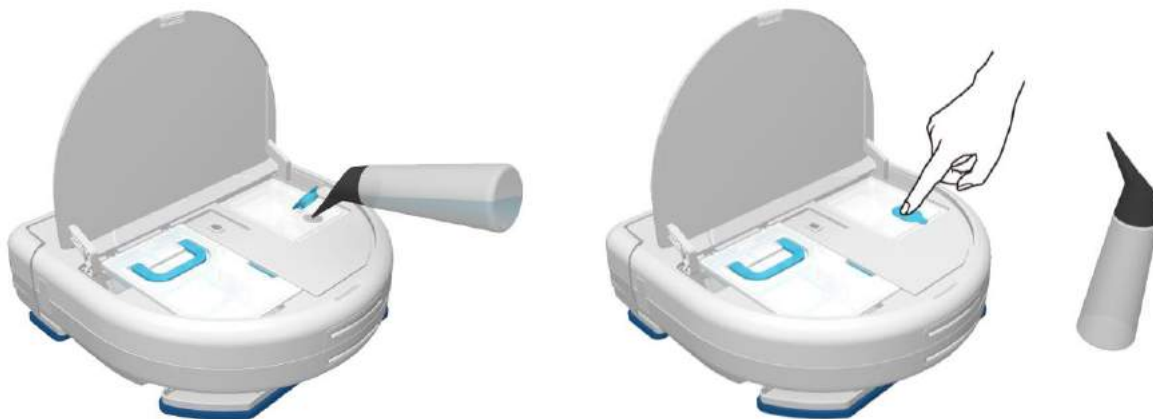
4. Zamontowanie Szczotki Bocznej

Wciśnij boczną szczotkę w urządzenie, aż usłyszysz kliknięcie.




5. Napełnianie Wodą/Deterгентem

Zbiornik na wodę napełnij wodą lub deterгентem LEGEE za pomocą dostarczonej butelki, a następnie uszczelnij zbiornik na wodę za pomocą korka.



6. Rozpoczynanie/Zatrzymywanie Czyszczenia

Krok 1. Rozpoczęcie czyszczenia: Podnieś pokrywę i naciśnij wyłącznik

zasilania, a następnie zamknij pokrywę i naciśnij przycisk  na urządzeniu lub na pilocie zdalnego sterowania lub aplikacji. (Jeśli nie rozpoczynasz czyszczenia ze stacji ładującej, ustaw przedni zderzak przodem do płaskiej ściany).

Krok 2. Wstrzymanie czyszczenia: Naciśnij  na urządzeniu lub na pilocie.

Krok 3. Zatrzymanie czyszczenia: Naciśnij  na pilocie.



©Instrukcja obsługi Aplikacji

LEGEE-688 może być obsługiwany zarówno za pomocą pilota zdalnego sterowania, jak i aplikacji HOBOT LEGEE App przez Wi-Fi®.

1. Pobierz i Zainstaluj HOBOT LEGEE App



* Zapoznaj się oraz zaakceptuj Warunki Świadczenia Usług.

LEGEE nie obsługuje połączenia Wi-Fi 5G.


- Upewnij się, że LEGEE i smartfon znajdują się w tej samej sieci Wi-Fi i mają stały zasięg Wi-Fi.
- Włącz funkcję Wi-Fi na swoim smartfonie i połącz się z robotem.

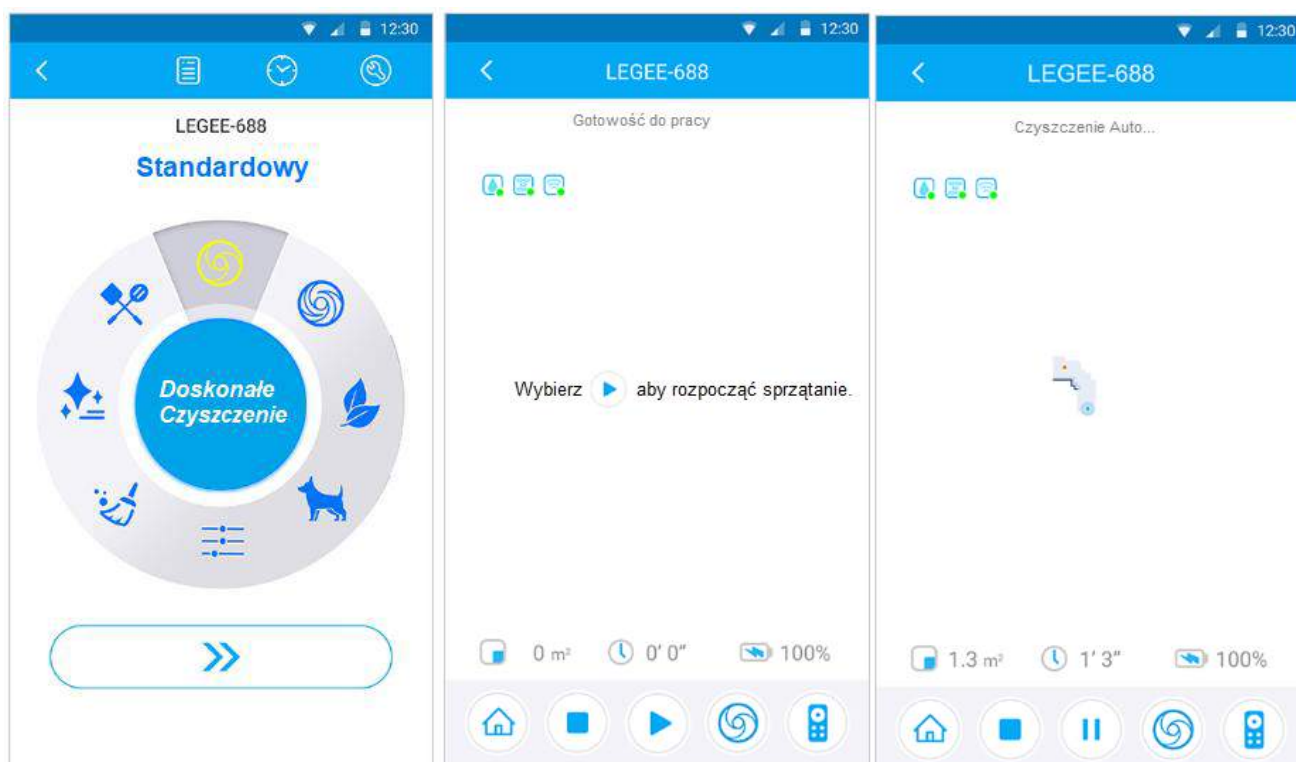
2. Rozpoczęcie czyszczenia z HOBOT LEGEE-688 App

Krok 1. Podnieś pokrywę i naciśnij przycisk zasilania.



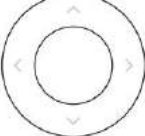






Krok 2. Wybierz dowolny tryb Czyszczenia Doskonałego.

Krok 3. Wybierz  aby przejść dalej.

Krok 4. Wybierz  w celu rozpoczęcia czyszczenia. Podczas czyszczenia wyświetli się mapa w czasie rzeczywistym, która pokaże oczyszczony obszar.



⊙ Pilot zdalnego sterowania

Przyciski	Postępowanie
	Pojedyncze spryskanie wodą
	Zmywanie Na sucho/Na mokro
	Sterowanie Ręczne
	Zatrzymanie czyszczenia
	Rozpocznij Czyszczenie Doskonałe: tryb Kuchnia
	Siła ssania: 5 poziomów
	Powrót do stacji ładującej
	Trasa Czyszczenia AUTO: Rozpocznij/Wstrzymaj
	Trasa Czyszczenia Wzdłuż Ścian

⊙ Wskaźnik LED

Opis	Wskaźnik LED
Zmywanie Na Sucho	● Stały
Zmywanie Na Mokro	● Stały
Zraszanie wodą	● ● Migający
Niski poziom naładowania akumulatora	● Migający
Szukanie stacji ładującej	● ● Migający
Ładowanie akumulatora	● Stały
Akumulator w pełni naładowany	● Stały
Ostrzeżenie	● Migający
Parowanie	● Migający

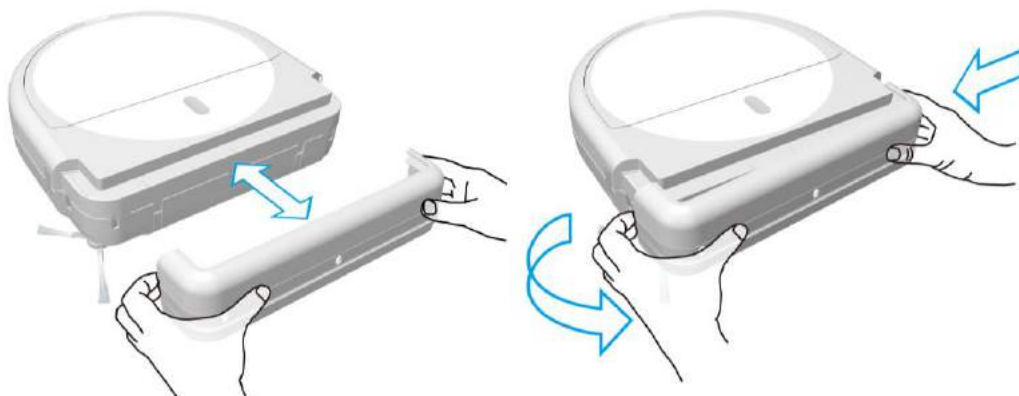
Kod awarii urządzenia
(w celu uzyskania pomocy
skontaktuj się z lokalnym
sprzedawcą lub autoryzowanym
dystrybutorem)

  Migający

© Czyszczenie & Konserwacja

1. Czyszczenie 7 laserowych czujników

- Aby zdjąć zderzak naciśnij go z prawej strony, a następnie pociągnij lewą stroną zderzaka.



- Do czyszczenia 7 laserowych czujników użyj czystej, suchej i miękkiej szmatki.



Częstotliwość czyszczenia: Przed każdym użyciem lub zgodnie z powiadomieniem aplikacji.

2. Opróżnianie pojemnika na śmieci

- Unieś uchwyt i wyjmij pojemnik na śmieci. Otwórz go i opróżnij.

Częstotliwość opróżniania: Po każdym użyciu lub zgodnie z powiadomieniem aplikacji.



3. Czyszczenie filtra

- Delikatnym potrząśnięciem pozbądź się kurzu z filtra. Przepłucz go w razie potrzeby.

Częstotliwość czyszczenia: Po każdym użyciu.

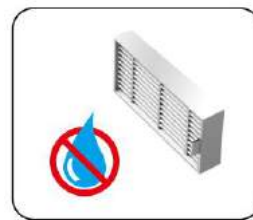


4. Czyszczenie filtra HEPA

- Delikatnym potrząśnięciem pozbądź się kurzu z filtra HEPA.
- Nie myj filtra HEPA.
- Wymień filtr, jeśli jest zbyt zabrudzony.

Częstotliwość czyszczenia: Po każdym użyciu.

W celu zakupu części zamiennych podlegających zużyciu, skontaktuj się z lokalnym sprzedawcą lub autoryzowanym dystrybutorem.

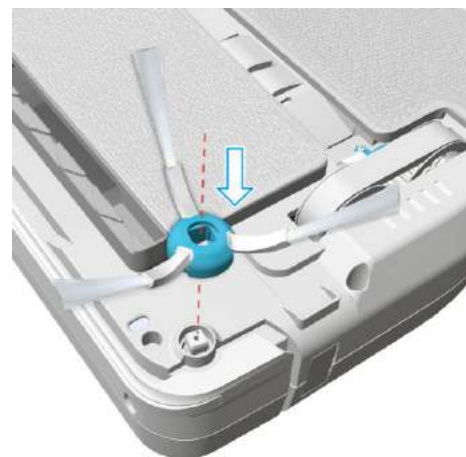
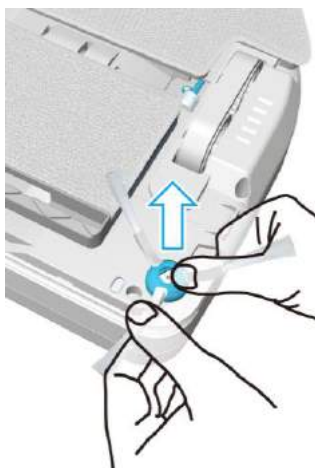


5. Czyszczenie szczotki bocznej

Zdejmij boczną szczotkę oraz delikatnie wymyj ją ciepłą wodą, aby wyczyścić brud i przywrócić jej pierwotny kształt. Ponownie zamontuj szczotkę boczną.

Częstotliwość czyszczenia: Po każdym użyciu.

W celu zakupu części zamiennych podlegających zużyciu, skontaktuj się z lokalnym sprzedawcą lub autoryzowanym dystrybutorem.

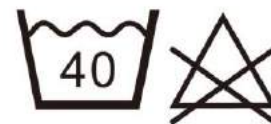


6. Instrukcja czyszczenia ściereczki mopującej

- Prać w temperaturze poniżej 40°C.
- Nie wybielać.
- Nie suszyć w suszarce bębnowej.
- Nie prasować.
- Nie prać chemicznie.

Częstotliwość czyszczenia: Po każdym użyciu.

W celu zakupu części zamiennych podlegających zużyciu, skontaktuj się z lokalnym sprzedawcą lub autoryzowanym dystrybutorem.

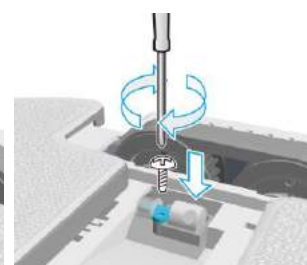
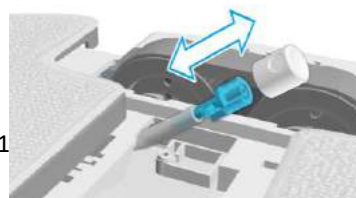
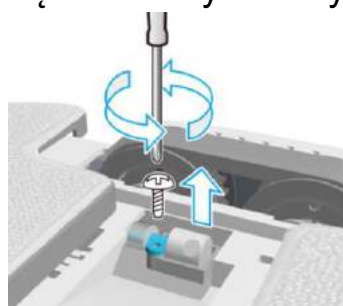
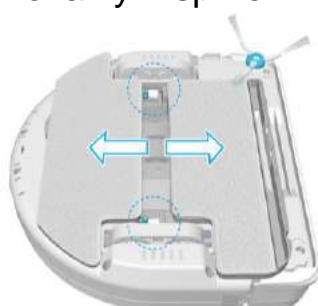


7. Wymiana dyszy rozpylającej


Użyj małego śrubokręta aby wykręcić śrubkę i zdjąć dyszę. Wymień dyszę na nową i wkręć ponownie śrubkę.

Częstotliwość wymiany: W przypadku zatkania dyszy.

W celu zakupu części zamiennych podlegających zużyciu, skontaktuj się z lokalnym sprzedawcą lub autoryzowanym dystrybutorem.



© Często zadawane pytania

Opis sytuacji	Rozwiązanie
1. Odkurzacz się nie uruchamia.	Sprawdź stan naładowania baterii.
2. LEGEE nie wraca do stacji ładującej	Sprawdź czy zasilacz został poprawnie podłączony do stacji ładującej i czy jest podłączony do gniazda zasilającego. Usuń wszelkie przedmioty wokół stacji ładującej oraz wyczyść czujniki za pomocą czystej i suchej szmatki.
3. Słabe przyleganie do styków ładowania	Wyłącz zasilanie i odłącz źródło zasilania od stacji ładującej. Wyczyść wszystkie styki ładowania, używając czystej szmatki z alkoholem dla usunięcia tlenków.
4. Unikanie przerw w ładowaniu	Zaleca się pozostawienie włączonego LEGEE podczas ładowania, robot będzie w stanie automatycznie powrócić do stacji ładowania w przypadku jego przeniesienia.
5. Zużycie energii przy całkowitym naładowaniu akumulatora w trybie gotowości do pracy	W trybie gotowości do pracy zużycie energii jest bardzo niskie. Pozostawienie LEGEE podłączonego do stacji ładowania może pomóc w utrzymaniu najlepszej wydajności akumulatora.
6. Wynik czyszczenia jest mniej zadowalający	Wyłącz zasilanie, wyczyść lub wymień szczotkę boczną, pojemnik na kurz, filtr HEPA i ściereczkę czyszczącą.
7. Robot pracuje lub porusza się inaczej niż zwykle	Wyłącz zasilanie, wyczyść 7 czujników i okienka na zderzaku. Sprawdź czy zderzak jest prawidłowo zainstalowany.
8. Szczotka boczna się nie obraca	Wyłącz zasilanie, sprawdź czy szczotka boczna nie jest czymś zablokowana. Wyczyść szczotkę boczną i ponownie ją zamontuj.
9. LEGEE nie spryskuje powierzchni	Wyłącz zasilanie, sprawdź czy dysza rozpylająca jest poprawnie zainstalowana.
10. Testowanie dyszy rozpylającej	Wciśnięcie  na pilocie spowoduje pojedyncze spryskanie. Jeśli robot nie rozpryskuje wody, wymień dysze rozpylającą.
11. Maksymalna wysokość dywanu	Przedmioty wyższe niż 3 mm będą uważane za przeszkodę i uniemożliwią pracę robota.
12. Niedziałający pilot	Sprawdź czy LEGEE został włączony i nie znajduje się w stanie niskiego poziomu naładowania baterii, ponieważ nie będzie wtedy w stanie wykonać polecenia z wyjątkiem

	powrotu do stacji ładowania i sterowania ręcznego. Proszę skierować pilota na górny panel LEGEE. Wymień baterie w pilocie i spróbuj ponownie.
13. Jak sprawić, aby LEGEE sprzątał skuteczniej	Przed czyszczeniem oczyść powierzchnię z przedmiotów mogących zakłócić pracę robota, dywaniki, kable zasilające oraz zasłony.
14. Migające lampki czerwona i niebieska	Awaria urządzenia, w celu uzyskania pomocy skontaktuj się z lokalnym sprzedawcą lub autoryzowanym dystrybutorem.
15. Brak połączenia aplikacji z robotem w czasie parowania	Uruchom ponownie LEGEE oraz aplikację. a) Słaby sygnał Wi-Fi. Upewnij się, że LEGEE i smartfon znajdują się w zasięgu sieci Wi-Fi. b) Zaktualizuj aplikację HOBOT LEGEE i spróbuj ponownie. c) Nieprawidłowe hasło. d) LEGEE nie obsługuje sieci Wi-Fi 5 GHz. Użyj sieci Wi-Fi 2.4 GHz
16. Brak połączenia z aplikacją/LEGEE	Uruchom ponownie LEGEE oraz aplikację. a) Słaby sygnał Wi-Fi. Upewnij się, że LEGEE i smartfon znajdują się w zasięgu sieci Wi-Fi. b) Zaktualizuj aplikację HOBOT LEGEE i spróbuj ponownie. c) Jeśli LEGEE został przeniesiony do innej sieci bezprzewodowej, przed użyciem sparuj robota z aplikacją.
17. LEGEE nie sprząta zgodnie z harmonogramem	Aby kontynuować zaplanowane zadanie, LEGEE musi być włączony i nie w stanie niskiego naładowania akumulatora.

W razie wystąpienia problemów, na które niniejsza instrukcja nie dostarcza rozwiązania, skontaktuj się z lokalnym sprzedawcą lub autoryzowanym dystrybutorem.

© Specyfikacja

Numer modelu	LEGEE-688
Wi-Fi	802.11b/g/n
Akumulator	Li-Ion 2750 mAh
Wymiary	340 mm × 330mm × 95mm (LWH) (13.4 in × 13.0 in × 3.7 in)
Stacja ładująca	
Napięcie wejściowe	100~240 V, 50~60 Hz

Napięcie wyjściowe zasilacza	19V/1A, 19W
------------------------------	-------------

©Produkt i akcesoria

LEGEE-688	Stacja ładująca
Zasilacz	Pilot
Butelka na wodę	Instrukcja obsługi
Ściereczka mopująca	Szczotka boczna
Dysza rozpylająca	Filtr HEPA



HOBOT Technology Inc.

www.hobot.com.tw