

NÁVOD K OBSLUZE NÁVOD NA POUŽITIE

Model: HOBOT-168



Robotický čistič oken a skel
Robotický čistič okien a skiel

www.hobot.cz
www.hobot.sk

CZ

SK

OBSAH

Bezpečnostní instrukce	3
Představení robotického čističe	4
Obsah balení	4
Vlastnosti a funkce	4
Technická specifikace	5
Význam LED kontrolkek	5
Popis	6
Adaptér	7
Instalace čistících kroužků a utěrek	7
Dálkové ovládání	8
Automatické čištění	8
Používání robotického čističe	9
UPS systém (záložní baterie)	10
Často kladené otázky (FAQ)	10



Prohlášení o shodě. Výrobek odpovídá požadavkům Evropské unie (EU).



Veškeré elektrické a elektronické výrobky musí být likvidovány odděleně od komunálního odpadu prostřednictvím určených sběrných míst. Ekologická likvidace tohoto zařízení je zajištěna v rámci kolektivního systému Retela (www.retela.cz).



Použité baterie nebo akumulátory nepatří do netříděného odpadu, můžete je bezplatně odevzdávat na mnoha místech, která jsou označena jako „místa zpětného odběru“ společností ECOBAT (www.ecobat.cz).



Značka ZELENÝ BOD je ochrannou známkou. Označení obalu značkou ZELENÝ BOD znamená, že za tento obal byl uhrazen finanční příspěvek organizaci zajišťující zpětný odběr a využití obalového odpadu v souladu se Směrnicí ES 94/62 (www.ekokom.cz).

Bezpečnostní instrukce

Pečlivě si prostudujte návod k obsluze před používáním výrobku a ponechte si jej pro další použití, abyste předešli případným zraněním či zničení výrobku.

- Před použitím výrobku uvažte pevně bezpečnostní lano k výrobku a druhou část pevně upevněte uvnitř místnosti (vnitřní klika okna apod.).
- Zkontrolujte bezpečnostní lano, zda není poškozené nebo zauzlované. Poškozené lano nepoužívejte a zakupte nové.
- Umístěte informační tabuli s bezpečnostním upozorněním ven pod čištěné okno či dveře, pokud nejsou balkonové.
- Záložní baterie musí být plně nabitá před používáním výrobku. LED kontrolka baterie na výrobku musí svítit zeleně.
- Nepoužívejte výrobek pro mytí vnějších skel a oken za deště nebo mlhy.
- Výrobek používejte vždy pouze zapojený pomocí adaptéru do el. sítě. Nikdy nepoužívejte výrobek, pokud nejde el. proud.
- Výrobek přiložte k čištěnému povrchu a zapněte jej tlačítkem Power. Ujistěte se, že je pevně přisátý a drží na povrchu.
- Při ukončení čištění povrchu nejprve pevně uchopte výrobek rukou a poté jej vypněte tlačítkem Power.
- Nepoužívejte výrobek na bezrámovém skle či okně.
- Před použitím výrobku zkontrolujte, že jste správně nainstalovali čisticí kroužky a utěrky. Nikdy nepoužívejte výrobek bez nich.
- Na výrobek nestříkejte vodu ani jej vodou nepolévejte.
- Děti nesmí výrobek používat a nesmí si s ním hrát.
- Před mytím povrchu (sklo, okno) z něj vše odstraňte (samolepky atd.). Nepoužívejte výrobek na prasklá okna či skla.
- Pokud je na povrchu reflexní či ochranná vrstva, mohou být poškrábány nečistotami, které jsou na povrchu, v průběhu čištění výrobkem.
- Ujistěte se, že nemáte v blízkosti zapnutého výrobku vlasy, volné části oblečení, prsty nebo jiné části těla, které se mohou namotat či nasát do pohyblivých částí výrobku.
- Nepoužívejte výrobek v prostorách, kde jsou hořlavé kapaliny, těkavé látky nebo plyn.
- Nikdy nezakrývejte větrací otvory výrobku, předejdete tak zničení či spadnutí výrobku.
- Nepoužívejte rozbitý či poničený výrobek.
- S výrobkem používejte pouze originální záložní baterii a adaptér.
- Adaptér nepoužívejte venku a ve vlhku, může dojít k úrazu elektrickým proudem. Při používání výrobku adaptér nezakrývejte ani na něj nepokládejte žádné předměty. Nepoužívejte poškozený adaptér nebo přívodní kabely.
- Pokud máte vlhké ruce, nedotýkejte se adaptéru, kabelu ani el. zástrčky.
- Dodržujte zásady platné pro bezpečné používání elektrických přístrojů, abyste předešli případným zraněním či jinému nebezpečí.
- Záložní baterii nesmíte rozebírat, vyhazovat do ohně nebo vystavovat teplotám nad 60°C (140°F).
- Nevystavujte výrobek přímému slunečnímu záření či vysokým teplotám (topení atd.)

Představení robotického čističe HOBOT-168

HOBOT-168 je robotický čistič oken a skel vybavený AI-technologíí. Výkonným přísávacím motorem se přísává na čistěný povrch, drží na něm a precizně jej čistí. V případě náhlého výpadku elektrického proudu je chráněn záložní UPS baterií, jež zabrání jeho spadnutí.

HOBOT-168 má dva speciální čistící kroužky, kterými se volně pohybuje po čistěném povrchu. Na obou čistících kroužcích jsou nasazeny čistící utěrky, které lze snadno měnit za čisté. Utěrky jsou vyrobeny z jemného mikrovlákna pro precizní čištění oken a skel.

HOBOT-168 je vybaven umělou inteligencí (AI-technology), díky které vypočítává dráhu čištění, detekuje okraje čistěných skel a oken a automaticky vyčistí celý povrch skla či okna. HOBOT-168 můžete manuálně navigovat pomocí tlačítek směřů na dálkovém ovládání.

Obsah balení

1x robotický čistič HOBOT-168
1x dálkové ovládání
1x adaptér 100-240V, 50-60Hz
1x AC přívodní kabel k adaptéru
1x DC kabel 4 m
12x čistící utěrka z mikrovlákna
4x čistící kroužek
1x návod k obsluze

Vlastnosti a funkce



HOBOT využívá vyspělou AI-technologie. Navigace robota pomocí IR dálkového ovládání. 3 možnosti automatického čištění povrchů.



IR senzory zabrání pádu robota z čistěného povrchu.



HOBOT automaticky rozpozná velikost čistěného povrchu ve vodorovné i svislé poloze.



UPS záložní baterie zabrání pádu robota z povrchu při výpadku el. proudu.



HOBOT čistí všechny typy skel a zrcadel bez ohledu na jejich tloušťku a sklon.



Velké utěrky z mikrovlákna zajistí precizní vyčištění povrchu a pokrytí celé čistěné plochy.

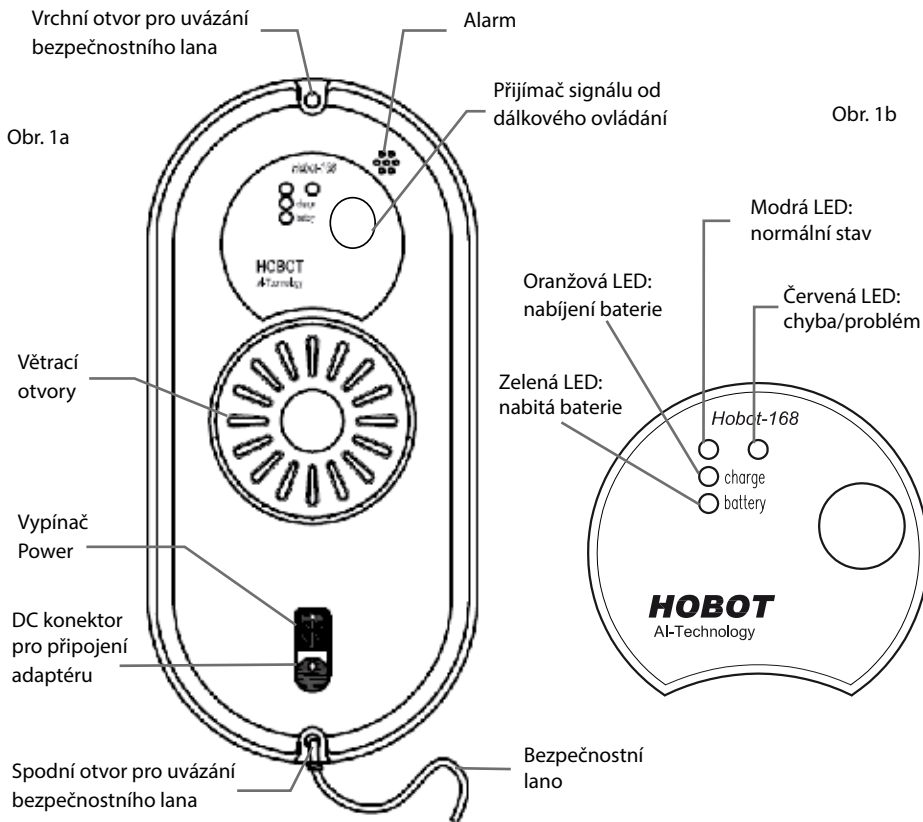
Technická specifikace

Rozměry výrobku	295 x 148 x 120 mm
Váha výrobku	930 g
Rozměry balení	370 x 165 x 145 mm
Váha balení	2,05 kg
Vstupní napětí	100-240V, 50-60Hz
Adaptér výstupní napětí	24V/3.75A
Spotřeba	80 W
Délka přívodního AC kabelu	1 m
Délka DC kabelu	4 m
Délka bezpečnostního lana a pevnost	4,5 m / 150 Kgf
Hlučnost	71 dB
Záložní baterie UPS	4x Li-PO, 3.7 V
Výdrž záložní baterie	20 minut
Délka nabíjení záložní baterie	cca 3 hodiny
Rychlost čištění	1 m ² /4 min (každé místo čistí 2x)
Maximální velikost čištěného povrchu	Výška 6 m Šířka 5 m
Provozní teplota při používání výrobku	0°C - 40°C (32°F - 104°F)
Teplota pro skladování výrobku	-10°C - 50°C (14°F - 122°F)

Význam LED kontrolky

LED kontrolka	Význam
Oranžová LED svítí	Nabíjení záložní baterie
Zelená LED svítí	Baterie je nabitá
Červená LED bliká + alarm	Přístroj není napájen z el. sítě. Zkontrolujte přívod el. energie a adaptér.
Červená LED a modrá LED blikají	Chyba hardware
Červená LED + alarm (po spuštění přístroje jedním z automatických módů)	Špatné přísátí výrobku na povrch
	Sací motor má nízký výkon
	Únik vzduchu v průběhu práce

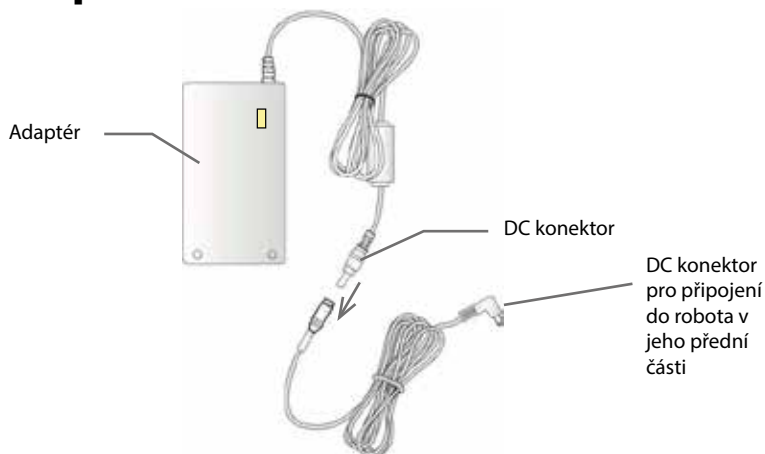
Popis robotického čističe HOBOT-168



HOBOT-168

Výrobek můžete používat na čištění zrcadel, oken, dlaždic a obkladů, podlahy, stolu a všech typů hladkých povrchů jako jsou skleněné dveře vestavených skříní apod.

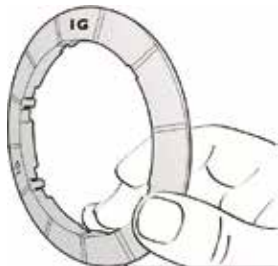
Adaptér



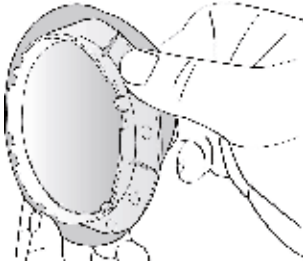
Instalace čistících kroužků a utěrek

Umístěte na oba čistící kroužky utěrku z mikrovlákna viz obrázky 10 - 12.

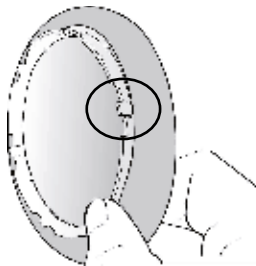
Obr. 10



Obr. 11



Obr. 12



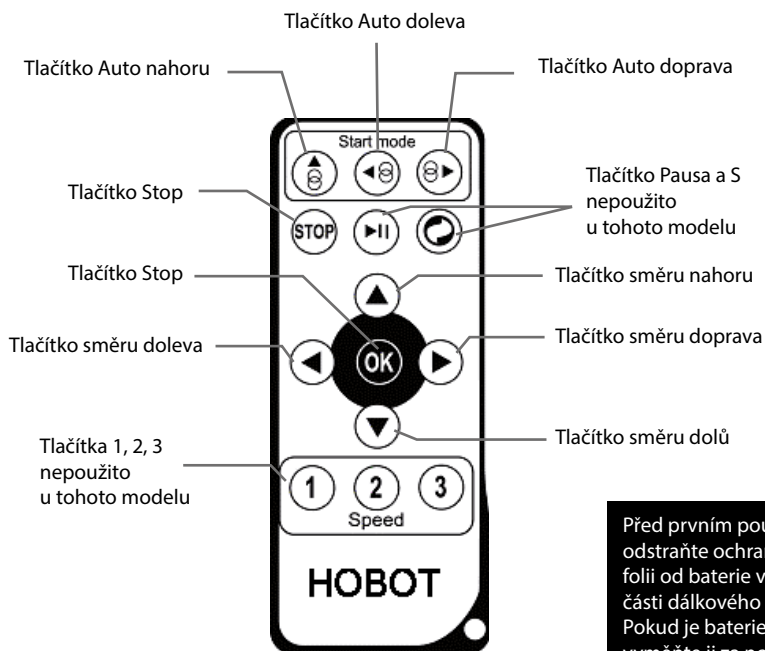
Nasadte čistící kroužky na robota. Na kroužku je 6 zámečků viz obr. 12, které musí zapadnout do zámků na robotovi viz obr. 13. Zatlačte na každý zámeček dokud neuslyšíte zacvaknutí „click“.



Obr. 13

Dálkové ovládání

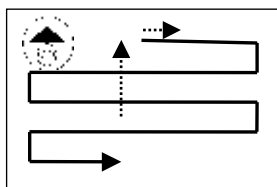
Robot může být dálkovým ovládáním navigován ze přední a zadní strany.



Před prvním použitím odstraňte ochrannou folii od baterie ve spodní části dálkového ovládání. Pokud je baterie vybitá, vyměňte ji za novou.

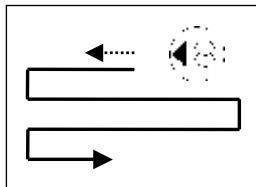
Automatické čištění

Použití tlačítka **Auto nahoru**



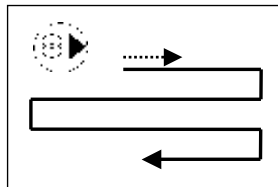
Umístěte robota na čištěné sklo a stiskněte tlačítko „Auto nahoru“. Robot vyjede až k hornímu okraji, a poté bude zleva doprava a dolů čistit celou plochu. Úklid ukončí ve spodní části.

Použití tlačítka **Auto doleva**



Umístěte robota na čištěné sklo a stiskněte tlačítko „Auto doleva“. Robot pojede k levému okraji, a poté bude zleva doprava a dolů čistit celou plochu. Úklid ukončí ve spodní části.

Použití tlačítka **Auto doprava**



Umístěte robota na čištěné sklo a stiskněte tlačítko „Auto doprava“. Robot pojede k pravému okraji, a poté bude zleva doprava a dolů čistit celou plochu. Úklid ukončí ve spodní části.

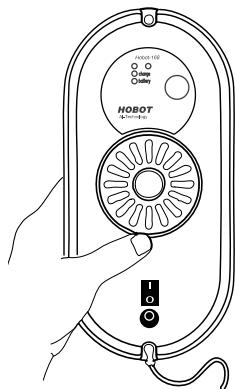
TIP: Při čištění vysokých oken a skel použijte režim úklidu „Auto nahoru“.

Používání robotického čističe



Před zahájením čištění

Před používáním HOBOT-168 vždy nejprve zajistíte robota bezpečnostním lanem, které musíte rozmotat. Zkontrolujte lano a přezku, zda nejsou poškozené. Pokud je kterákoliv část poškozená, vyměňte ji za novou. Upevněte bezpečnostní lano do spodního otvoru na robotovi a druhý konec vždy upevněte uvnitř místnosti.



Zahájení čištění

1. Připojte robota k el. síti pomocí adaptéru a napájecích kabelů.
2. Zapněte robota hlavním vypínačem Power a ujistěte se, že přísávací motor funguje.
3. Přiložte robota na čištěný povrch min. 10 cm od rámu nebo okraje.
4. Zkontrolujte, zda je robot dobře přísátý k povrchu a drží na něm.
5. Pomocí dálkového ovládání spusťte automatické čištění (viz str. 8.)



Ukončení čištění

1. Čištění bude ukončeno automaticky nebo jej můžete ukončit stiskem tlačítka Stop na dálkovém ovládání.
2. Robota nejprve uchopte a přidržte pevně rukou, a poté jej vypněte vypínačem Power. Přísávací motor se vypne a vy můžete lehce sundat robota z čištěného povrchu.

UPOZORNĚNÍ! Při vypnutí robota jej pevně držte rukou, jinak dojde k jeho spadnutí.

Způsob čištění okenních skel

HOBOT-168 čistí okna na sucho nebo na vlhko s čistícím přípravkem na sklo.

Jemně znečištěné sklo: Nasadte na robota suché čisté utěrky z mikrovlákna a nechte sklo vyčistit.

Více znečištěné sklo: Nasadte na robota čisté utěrky z mikrovlákna, v několika bodech jemně nastříkejte čistící přípravek na okna a nechte sklo vyčistit (případně nastříkejte 1-2 stříšky přípravku na čistící utěrky namísto na sklo). Pokud na skle zůstanou šmouhy, vyměňte utěrky za čisté a přešetřete sklo robotem ještě jednou.

POZNÁMKA: HOBOT-168 vyčistí 1 m² za 4 minuty. Pokud robotovi prokluzují utěrky nebo vynechá místa na skle, utěrky nebo sklo jemně navlhčete čistícím přípravkem, aby se zabránilo prokluzu. Robot může proklouznout, pokud již bylo sklo čištěno vícekrát za sebou nebo pokud je sklo opatřeno folií.

UPS systém (záložní baterie)

1. Záložní baterie je umístěná uvnitř robota a aktivuje se v okamžiku výpadku el. proudu. Výdrž záložní baterie je 20 minut.
2. Pokud dojde k výpadku el. proudu, robot automaticky zastaví práci, spustí alarm a rozsvítí se červená LED kontrolka.
3. Posuňte robot k sobě po okně pomocí bezpečnostního lana. Až bude robot v dosahu Vaší ruky, pevně jej přidržte a vypněte vypínačem Power. Poté jej sundejte z povrchu, aby nespadl. Vyčkejte dokud opět nepůjde el. proud a poté můžete pokračovat v čištění.

Poznámka!

1. Nepoužívejte výrobek na čištění prasklého skla či zrcadla.
2. Před použitím výrobku se ujistěte, že jste správně nasadili čistící kroužky a utěrky.
3. Nepoužívejte výrobek na čištění vnějších oken za deště nebo mlhy.
4. Umístěte dolů pod umývané okno ceduli s bezpečnostním varováním.

Často kladené otázky (FAQ)

Po zapnutí robota HOBOT vypínačem Power začne blikat červená LED + alarm

Přístroj signalizuje, že není napájen z el. sítě a běží na záložní baterii. Robot na záložní baterii nelze spustit. Zkontrolujte přívod el. energie, správné propojení kabelů k adaptéru a zda je adaptér pod proudem (svítí zelená kontrolka na adaptéru).

Po stisku tlačítka automatického čištění HOBOT nezačne pracovat, svítí červená LED + alarm

HOBOT je špatně přisátý na čištěném povrchu. Zkontrolujte následující:

- Utěrky z mikrovlákna jsou příliš špinavé, vyměňte je za čisté.
- Na okně jsou nalepeny samolepky nebo fólie, což brání přisátí výrobku.
- Okno již bylo vyčištěné a nyní je povrch příliš hladký, což brání robotovi v přisátí.
- Povrch skla je příliš vlhký např. při používání klimatizace nebo je příliš namočený a robot se nemůže přisát.
- Před automatickým čištěním robota umístěte min. 10 cm od rámu okna nebo zrcadla.

HOBOT nelze spustit dálkovým ovládáním nebo špatně reaguje dálkové ovládání

Zkontrolujte baterii v dálkovém ovládání a případně ji vyměňte za novou.

HOBOT sklouzne a nemůže detekovat horní rám okna v režimu „Auto nahoru“

Stiskněte tlačítko Stop na dálkovém ovládání. Poté zvolte režim úklidu „Auto doleva“ nebo „Auto doprava“

HOBOT neuklidí celé okno a zůstane uprostřed

Zvolte režim úklidu „Auto doleva“ nebo „Auto doprava“ pomocí dálkového ovládání.

HOBOT se automaticky nezastaví ve spodní části po skončení čištění.

Stiskněte tlačítko Stop na dálkovém ovládání a ukončete práci robota.

HOBOT proklouzne a nemůže pokračovat v čištění

- Na okně jsou nalepeny samolepky nebo fólie, což brání přisátí výrobku a pokračování v čištění.
- Utěrky z mikrovlákna jsou příliš mokré.
- Okno již bylo vyčištěné a nyní je povrch příliš hladký, což brání robotovi v přisátí a pokračování v čištění.
- Povrch skla je příliš vlhký např. při používání klimatizace nebo je příliš namočený a robot se nemůže přisát.
- Před automatickým čištěním robota umístěte min. 10 cm od rámu okna nebo zrcadla.

Hobot se nepohybuje plynule a jezdí nepravidelně

- Utěrky z mikrovlákna jsou příliš špinavé, vyměňte je za čisté.
- Na okně jsou nalepeny samolepky nebo fólie, což brání přisátí a správné činnosti robota.
- Šroub čistícího kola může být uvolněný. Sundejte čistící kroužek s utěrkou z robota a dotáhněte šroub šroubovákem. Každé čistící kolo je uchyceno jedním šroubem.

Po skončení čištění zůstaly na skle kruhové značky

Utěrky z mikrovlákna jsou příliš špinavé, vyměňte je za čisté a okno znovu dejte čistit robotem.

Co dělat, pokud HOBOT zůstane ve vyšším místě na okně při přerušení dodávky el. proudu? Červená LED bliká a zvoní alarm

- Pomalu stáhněte HOBOT k sobě pomocí bezpečnostního lana. Lano držte co nejbližší ke sklu, aby nedošlo k pádu robota dolů.
- Pevně držte robota rukou, vypněte jej vypínačem Power a sundejte jej z povrchu.
- Zkontrolujte, zda není poškozen kabel a zda jsou dobře spojeny všechny konektory. Zkontrolujte zda nedošlo k výpadku dodávky el. proudu do domácnosti.

Co dělat, pokud se HOBOT náhle zastaví, červená LED bliká, ale není zapnutý alarm?

- Pomalu stáhněte HOBOT k sobě pomocí bezpečnostního lana. Lano držte co nejbližší ke sklu, aby nedošlo k pádu robota dolů.
- Pevně držte robota rukou, vypněte jej vypínačem Power a sundejte jej z povrchu.
- Zkontrolujte, zda jsou správně nasazeny čistící kroužky a utěrky.
- Čištěný povrch musí být úplně rovný, aby se HOBOT mohl dobře přisát a pracovat.

Při zapnutí robota vypínačem Power se nerozběhne sací motor a není spuštěn alarm

	LED kontrolka	Význam
a)	Modrá LED bliká Oranžová LED svítí Červená LED nesvítí žádný alarm	Záložní baterie je vybitá. Nechte baterii před používáním plně nabít, dokud nesvítí zelená LED. Pokud ani po 8 hodinách nabíjení není stále možné robota používat, je třeba vyměnit záložní baterii za novou.
b)	Modrá LED bliká Červená LED bliká žádný alarm	Chyba hardware robota.

OBSAH

Bezpečnostné inštrukcie	13
Predstavenie robotického čističe	14
Obsah balenia	14
Vlastnosti a funkcie	14
Technická špecifikácia	15
Význam LED kontroliek	15
Popis	16
Adaptér	17
Inštalácia čistiacich krúžkov a utierok	17
Diaľkové ovládanie	18
Automatické čistenie	18
Používanie robotického čističe	19
UPS systém (záložná batéria)	20
Často kladené otázky (FAQ)	20



Vyhľadanie o zhode. Výrobok zodpovedá požiadavkám Európskej únie (EÚ).



Všetky elektrické a elektronické výrobky musia byť likvidované oddelene od komunálneho odpadu prostredníctvom určených zberných miest. Ekologická likvidácia tohto zariadenia je zabezpečená v rámci kolektívneho systému Retela (www.retela.cz).



Použitá batéria alebo akumulátory nepatria do netriedeného odpadu, môžete ich bezplatne odovzdávať na mnohých miestach, ktoré sú označené ako „miesta spätného odberu“ spoločnosťou ECOBAT (www.ecobat.cz).



Značka ZELENÝ BOD je ochrannou známkou. Označenie obalu značkou ZELENÝ BOD znamená, že za tento obal bol uhradený finančný príspevok organizácii zabezpečujúcej spätný odber a využitie odpadov z obalov v súlade so Smernicou ES 94/62 (www.ekokom.cz).

Bezpečnostné inštrukcie

Starostlivo si preštudujte návod na obsluhu pred používaním výrobku a ponechajte si ho pre ďalšie použitie, aby ste predišli prípadným zranením či zničeniu výrobku.

- Pred použitím výrobku uviažte pevne bezpečnosťou lano k výrobku a druhú časť pevne upevnite vnútri miestnosti (vnútorná kľučka okna apod).
- Skontrolujte bezpečnosťou lano, či nie je poškodené alebo zauzlené. Poškodené lano nepoužívajte a zakúpte nové.
- Umiestnite informačnú tabuľu s bezpečnostným upozornením von pod čistenej okno či dvere, pokiaľ nie sú balkónové.
- Záložná batéria musí byť plne nabitá pred používaním výrobku. LED kontrolka batérie na výrobku musí svietiť na zeleno.
- Nepoužívajte výrobok na umývanie vonkajších skiel a okien za dažďa alebo hmlu.
- Výrobok používajte vždy iba zapojený pomocou adaptéra do el. siete. Nikdy neukladajte výrobok, ak nejde el. prúd.
- Výrobok priložte k čistnému povrchu a zapnite ho tlačidlom Power. Uistite sa, že je pevne prisatý a drží na povrchu.
- Pri ukončení čistenia povrchu najprv pevne uchopte výrobok rúk a potom ho vypnite tlačidlom Power.
- Nepoužívajte výrobok na bezrámovom skle či okne.
- Pred použitím výrobku skontrolujte, že ste správne nainštalovali čistiace krúžky a utierky.
- Na výrobok nestriekajte vodu ani ho vodou nepolievajte.
- Deti nesmie výrobok používať a nesmie sa s ním hrať.
- Pred umývaním povrchu (sklo, okno) z neho všetko odstráňte (samolepky atď). Nepoužívajte výrobok na prasknutá okná či skla.
- Ak je na povrchu reflexná či ochranná vrstva, môžu mať žiadne škrabance nečistotami, ktoré sú na povrchu, v priebehu čistenia výrobkom.
- Uistite sa, že nemáte v blízkosti zapnutého výrobku vlasy, voľné časti oblečenia, prsty alebo iné časti tela, ktoré sa môžu namotať či nasať do pohybujúcich sa častí výrobku.
- Nepoužívajte výrobok v priestoroch, kde sú horľavé kvapaliny, prchavé látky alebo plyn.
- Nikdy nezakrývajte vetracie otvory výrobku, predídete tak zničeniu či spadnutie výrobku.
- Nepoužívajte rozbitý či zničený výrobok.
- S výrobkom používajte iba originálne záložnú batériu a adaptér.
- Adaptér nepoužívajte vonku a vo vlhku, môže dôjsť k úrazu elektrickým prúdom. Pri používaní výrobku adaptér nezakrývajte ani naň neukladajte žiadne predmety. Nepoužívajte poškodený adaptér alebo prívodné káble.
- Ak máte vlhké ruky, nedotýkajte sa adaptéra, kábla ani el. zástrčky.
- Dodržujte zásady platné pre bezpečné používanie elektrických prístrojov, aby ste predišli prípadným zranením či inému nebezpečenstvu.
- Záložné batériu nesmiete rozoberať, vhadzovať do ohňa alebo vystavovať teplotám nad 60 ° C (140 ° F).
- Nevystavujte výrobok priamemu slnečnému žiareniu či vysokým teplotám (kúrenie atď)

Predstavenie robotického čističa HOBOT-168

HOBOT-168 je robotický čistič okien a skiel vybavený AI-technológiou. Výkonným prisávacím motorom sa prisáva na čistený povrch, drží na ňom a precízne ho čistí. V prípade náhleho výpadku elektrického prúdu je chránený záložnou UPS batériou, ktorá zabráni jeho spadnutiu.

HOBOT-168 má dva špeciálne čistiace krúžky, ktorými sa voľne pohybuje po čistenom povrchu. Na oboch čistiacich krúžkoch sú nasadené čistiace utierky, ktoré možno ľahko meniť za čisté. Utierky sú vyrobené z jemného mikrovlákna pre precízne čistenie okien a skiel.

HOBOT-168 je vybavený umelou inteligenciou (AI-technology), vďaka ktorej vypočítava dráhu čistenie, detekuje okraje čistených skiel a okien a automaticky vyčistí celý povrch skla či okná. HOBOT-168 môžete manuálne navigovať pomocou tlačidiel smerov na diaľkovom ovládaní.

Obsah balenia

1x robotický čistič HOBOT-168
1x diaľkové ovládanie
1x adaptér 100-240V, 50-60Hz
1x AC prívodný kábel k adaptéru
1x DC kábel 4 m
12x čistiaca utierka z mikrovlákna
4x čistiaci krúžok
1x návod na obsluhu

Vlastnosti a funkcie



HOBOT využíva vyspelú AI-Technolgy. Navigácia robota pomocou IR diaľkového ovládania. 3 možnosti automatického čistenie povrchov.



IR senzory zabráni pádu robota z čisteného povrchu.



HOBOT automaticky rozpozná veľkosť čisteného povrchu vo vodorovnej i zvislej polohe.



UPS záložné batérie zabráni pádu robota z povrchu pri výpadku el. prúdu.



HOBOT čistí všetky typy skiel a zrkadiel bez ohľadu na hrúbku a sklon.



Veľké utierky z mikrovlákna zaisťujú precízne vyčistenie povrchu a pokrytie celej čistej plochy.

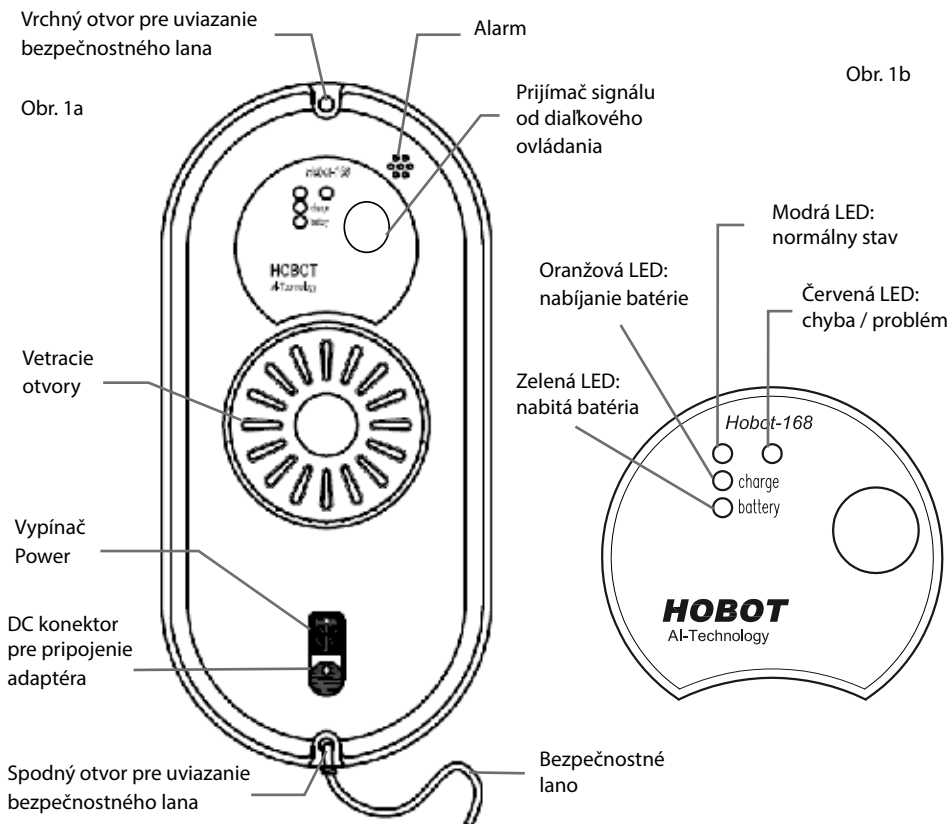
Technická špecifikácia

Rozmery výrobku	295 x 148 x 120 mm
Váha výrobku	930 g
Rozmery balenia	370 x 165 x 145 mm
Váha balenia	2,05 kg
Vstupné napätie	100-240V, 50-60Hz
Adaptér výstupné napätie	24V/3.75A
Spotreba	80 W
Dĺžka prívodného AC kábla	1 m
Dĺžka DC kábla	4 m
Dĺžka bezpečnostného lana a pevnosť	4,5 m / 150 Kgf
Hlučnosť	71 dB
Záložná batéria UPS	4x Li-PO, 3.7V
Výdrž záložnej batérie	20 minút
Dĺžka nabíjania záložnej batérie	cca 3 hodiny
Rýchlosť čistenia	1 m ² /4 min (každé miesto čistí 2x)
Maximálna veľkosť čisteného povrchu	Výška 6 m Šírka 5 m
Prevádzková teplota pri používaní výrobku	0°C - 40°C (32°F - 104°F)
Teplota pre skladovanie výrobku	-10°C - 50°C (14°F - 122°F)

Význam LED kontroliek

LED kontrolka	Význam
Oranžová LED svieti	Nabíjanie záložnej batérie
Zelená LED svieti	Batéria je nabitá
Červená LED bliká + alarm	Prístroj nie je napájaný z el. siete. Skontrolujte prívod el. energie a adaptér.
Červená LED a modrá LED blikajú	Chyba hardware
Červená LED svieti + alarm (po spustení prístroja jedným z automatických módov)	Zlé prisatie výrobku na povrch
	Sací motor má nízky výkon
	Únik vzduchu v priebehu práce

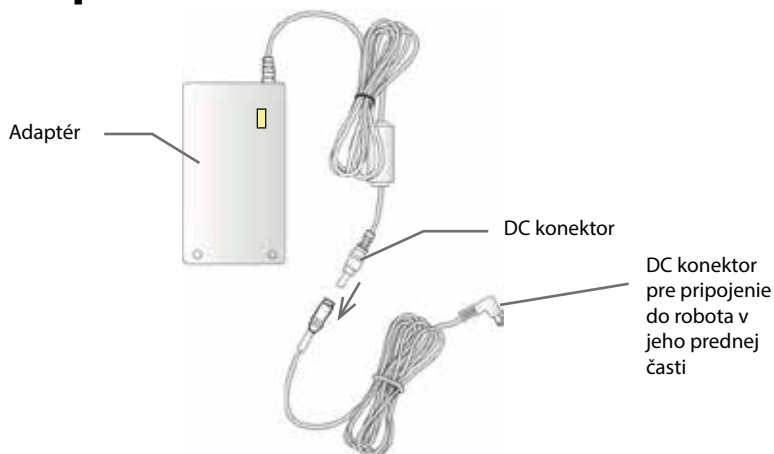
Popis robotického čističe HOBOT-168



HOBOT-168

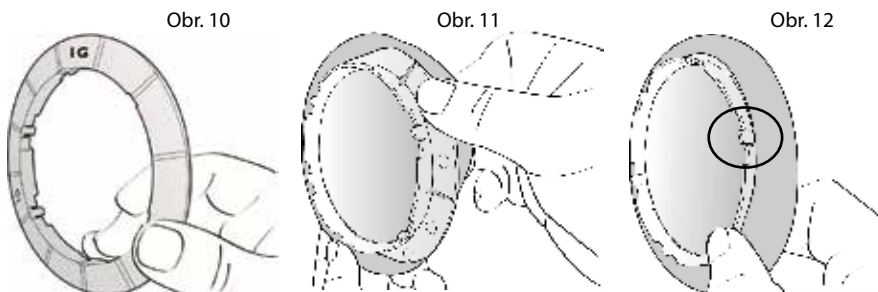
Výrobok môžete používať na čistenie zrkadiel, okien, dlaždíc a obkladov, podlahy, stola a všetkých typov hladkých povrchov ako sú sklenené dvere vstavaných skríň apod.

Adaptér



Inštalácia čistiacich krúžkov a utierok

Umiestnite na oba čistiace krúžky utierku z mikrovláknna pozri obrázky 10 - 12.

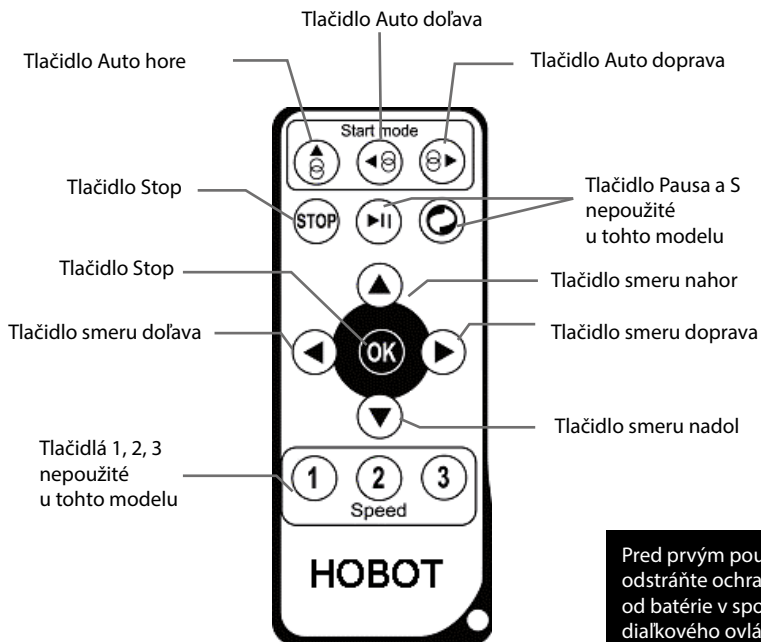


Nasadte čistiace krúžky na robota. Na krúžku je 6 zámočkov pozri obr 12, ktoré musia zapadnúť do zámkov na robotovi vid' obr 13. Zatlačte na každý záмок kým nebudete počuť zacvaknutie „click“



Dialkové ovládanie

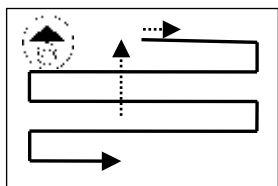
Robot môže byť diaľkovým ovládaním navigovaný z prednej a zadnej strany.



Pred prvým použitím odstráňte ochrannú fóliu od batérie v spodnej časti diaľkového ovládania. Ak je batéria vybitá, vymeňte ju za novú.

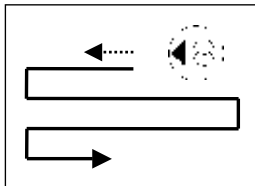
Automatické čistenie

Použitie tlačidla Auto nahor



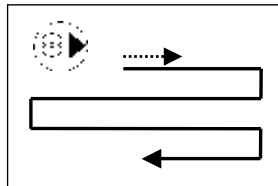
Dajte robot na čistené sklo a stlačte tlačidlo „Auto nahor“. Robot vyjde až k hornému okraju, a potom bude zľava doprava a dole čistiť celú plochu. Upratovanie ukončí v spodnej časti.

Použitie tlačidla Auto doľava



Dajte robot na čistené sklo a stlačte tlačidlo „Auto doľava“. Robot pôjde k ľavému okraju, a potom bude zľava doprava a dole čistiť celú plochu. Upratovanie ukončí v spodnej časti.

Použitie tlačidla Auto doprava



Dajte robot na čistené sklo a stlačte tlačidlo „Auto doprava“. Robot pôjde k pravému okraju, a potom bude zľava doprava a dole čistiť plochu. Upratovanie ukončí v spodnej časti.

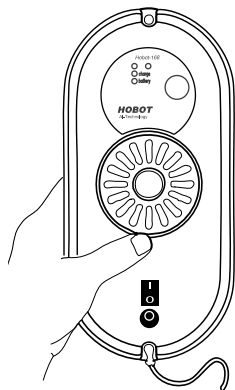
TIP: Pri čistení vysokých okien a skiel použite režim upratovania „Auto nahor“.

Používanie robotického čističe



Pred začatím čistenia

Pred používaním HOBOT-168 vždy najprv zaistíte robota bezpečnostným lanom, ktoré musíte rozmotat'. Skontrolujte lano a pracku, či nie sú poškodené. Pokiaľ je akákoľvek časť poškodená, vymeňte ju za novú. Upevnite bezpečnostné lano do spodného otvoru na robotovi a druhý koniec vždy upevnite vnútri miestnosti.



Začatie čistenia

1. Pripojte robota k el. sieti pomocou adaptéra a napájacích káblov.
2. Zapnite robota hlavným vypínačom Power a uistite sa, že prisávacie motor funguje.
3. Priložte robota na čistený povrch min. 10 cm od rámu alebo okraje.
4. Skontrolujte, či je robot dobre prisatý k povrchu a drží na ňom.
5. Pomocou diaľkového ovládania spustíte automatické čistenie (viď str 8.)



Ukončení čistenia

1. Čistenie bude ukončené automaticky alebo ho môžete ukončiť stlačením tlačidla Stop na diaľkovom ovládaní.
2. Robota najprv uchopte a pridržte pevne rúk, a potom ho vypnite vypínačom Power. Spätný motor sa vypne a vy môžete ľahko zložiť robota z čisteného povrchu.

UPOZORNENIE! Pri vypnutí robota ho pevne držte rúk, inak dôjde k jeho spadnutiu.

Spôsob čistenia okenných skiel

HOBOT-168 čistí okná na sucho alebo na vlhko s čistiacim prípravkom na sklo.

Jemne znečistené sklo: Nasadíte na robota suchej čistej utierky z mikrovlákna a nechajte sklo vyčistiť.

Viac znečistené sklo: Nasadíte na robota čistej utierky z mikrovlákna, v niekoľkých bodoch jemne nastriekajte čistiaci prípravok na okná a nechajte sklo vyčistiť (prípadne nastriekajte 1-2 streky prípravku na čistiace utierky namiesto na sklo). Ak na skle zostanú šmuhy, vymeňte utierky za čisté a preleštite sklo robotom ešte raz.

POZNÁMKA: HOBOT-168 vyčistí 1 m² za 4 minúty. Ak robotovi preklzujú utierky alebo vynechá miesta na skle, utierky alebo sklo jemne navlhčíte čistiacim prípravkom, aby sa zabránilo preklzu. Robot môže preklznuť, ak už bolo sklo čistené viackrát za sebou, alebo ak je sklo opatrené fóliou.

UPS systém (záložná batéria)

1. Záložná batéria je umiestnená vo vnútri robota a aktivuje sa v okamihu výpadku el. prúdu. Výdrž záložnej batérie je 20 minút.
2. Pokiaľ dôjde k výpadku el. prúdu, robot automaticky zastaví prácu, spustí alarm a rozsvieti sa červená LED kontrolka.
3. Posuňte robot k sebe po okne pomocou bezpečnostného lana. Až bude robot v dosahu Vašej ruky, pevne ho pridržte a vypnite vypínačom Power. Potom ho zložte z povrchu, aby nespadol. Vyčkajte kým opäť nepôjde el. prúd, a potom môžete pokračovať v čistení.

Poznámka!

4. Nepoužívajte výrobok na čistenie prasknutého skla či zrkadlá.
5. Pred použitím výrobku sa uistite, že ste správne nasadili čistiace krúžky a utierky.
6. Nepoužívajte výrobok na čistenie vonkajších okien za dažďa alebo hmlu.
7. Umiestnite dole pod umývané okno ceduľu s bezpečnostným varovaním.

Často kladené otázky (FAQ)

Po zapnutí robota HOBOT vypínačom Power začne blikať červená LED + alarm

Prístroj signalizuje, že nie je napájaný z el. siete a beží na záložnú batériu. Robot na záložnú batériu nemožno spustiť. Skontrolujte prívod el. energie, správne prepojenie káblov k adaptéru a či je adaptér pod prúdom (svieti zelená kontrolka na adaptéri).

Po stlačení tlačidla automatického čistenia HOBOT nezačne pracovať, svieti červená LED + alarm

HOBOT je zle prisatý na čistenom povrchu. Skontrolujte nasledujúce:

- Utierky z mikrovlákná sú príliš špinavé, vymeňte ich za čisté.
- Na okne sú nalepené samolepky alebo fólie, čo bráni prisatie výrobku.
- Okno už bolo vyčistené a teraz je povrch príliš hladký, čo bráni robotovi v prisatie.
- Povrch skla je príliš vlhký napr. pri používaní klimatizácie alebo je príliš namočený a robot sa nemôže prisáť.
- Pred automatickým čistením robota umiestnite min. 10 cm od rámu okna alebo zrkadla.

HOBOT nedá spustiť diaľkovým ovládaním alebo zle reaguje diaľkové ovládanie

Skontrolujte batériu v diaľkovom ovládaní a prípadne ju vymeňte za novú.

HOBOT sklízne a nemôže detekovať horný rám okna v režime „Auto hore“

Stlačte tlačidlo Stop na diaľkovom ovládaní. Potom zvolte režim upratovania „Auto doľava“ alebo „Auto doprava“

HOBOT neupracuje celé okno a zostane uprostred

Zvoľte režim upratovania „Auto doľava“ alebo „Auto doprava“ pomocou diaľkového ovládania.

HOBOT sa automaticky nezastaví v spodnej časti po skončení čistenia

Stlačte tlačidlo Stop na diaľkovom ovládaní a ukončíte prácu robota.

HOBOT prekážne a nemôže pokračovať v čistení

- Na okne sú nalepené samolepky alebo fólie, čo bráni prisatie výrobku a pokračovanie v čistení.
- Utieryky z mikrovlnáka sú príliš mokré.
- Okno už bolo vyčistené a teraz je povrch príliš hladký, čo bráni robotovi v prisatie a pokračovanie v čistení.
- Povrch skla je príliš vlhký napr. pri používaní klimatizácie alebo je príliš namočený a robot sa nemôže prisat.

Pred automatickým čistením robota umiestnite min. 10 cm od rámu okna alebo zrkadla.

Hobot sa nepohybuje plynulo a jazdí nepravidelne

- Utieryky z mikrovlnáka sú príliš špinavé, vymeňte ich za čisté.
- Na okne sú nalepené samolepky alebo fólie, čo bráni prisatie a správnej činnosti robota.
- Skrutka čistiaceho kolesa môže byť uvoľnená. Zložte čistiaci krúžok s utierkou z robota a dotiahnite skrutku skrutkovačom. Každé čistiace koleso je uchytené jednou skrutkou.

Po skončení čistenia zostali na skle kruhové značky

Utieryky z mikrovlnáka sú príliš špinavé, vymeňte ich za čisté a okno znova dajte čistiť robotom.

Čo robiť, ak HOBOT zostane vo vyššom mieste na okne pri prerušení dodávky el. prúdu? Červená LED bliká a zvoní alarm

- Pomaly stiahnite HOBOT k sebe pomocou bezpečnostného lana. Lano držte čo najbližšie ku sklu, aby nedošlo k pádu robota dolu.
- Pevne držte robota rúk, vypnite ho vypínačom Power a zložte ho z povrchu.
- Skontrolujte, či nie je poškodený kábel a či sú dobre spojené všetky konektory.
- Skontrolujte, či nedošlo k výpadku dodávky el. prúdu do domácnosti.

Čo robiť, ak sa HOBOT náhle zastaví, červená LED bliká, ale nie je zapnutý alarm

- Pomaly stiahnite HOBOT k sebe pomocou bezpečnostného lana. Lano držte čo najbližšie ku sklu, aby nedošlo k pádu robota dolu.
- Pevne držte robota rúk, vypnite ho vypínačom Power a zložte ho z povrchu.
- Skontrolujte, či sú správne nasadené čistiace krúžky a utierky.
- Čistený povrch musí byť úplne rovný, aby sa HOBOT mohol dobre prisat a pracovať.

Pri zapnutí robota vypínačom Power sa nerozbehne sací motor a nie je spustený alarm

	LED kontrolka	Význam
a)	Modrá LED bliká Oranžová LED svieti Červená LED nesvieti žiadny alarm	Záložná batéria je vybitá. Nechajte batériu pred používaním úplne nabiť, kým nesvieti zelená LED. Ak ani po 8 hodinách nabíjania nie je stále možné robota používať, je potrebné vymeniť záložnú batériu za novú.
b)	Modrá LED bliká Červená LED bliká žiadny alarm	Chyba hardware robota.

ZÁRUČNÍ LIST / ZÁRUČNY LIST

Produkt:

Model:

HOBOT-168

SN:

Datum prodeje/
Dátum predaja:

Podpis a razítko prodejce/
Podpis a pečiatka predajca:

Tento záruční list platí pro výrobky dovezené do České republiky firmou BLAKAR trading s.r.o., provozovna: Kupeckého 843, 149 00 Praha 4, IČ: 282343391, DIČ: CZ28234391. Tento záruční list platí pro výrobky dodávané do Slovenské republiky firmou BLAKAR trading s.r.o., prevádzka: Kupeckého 843, 149 00 Praha 4, IČ: 282343391, DIČ: CZ28234391.

ZÁRUČNÍ PODMÍNKY

- Na výrobek se poskytuje záruka 24 měsíců ode dne prodeje spotřebiteli.
- Záruka se vztahuje na vady vzniklé prokazatelně následkem vadného materiálu.
- Záruka se nevztahuje na vady způsobené dopravou, nedodržáním pokynů k obsluze uvedených v návodu, špatnou údržbou, mechanickým poškozením, zásahem do spotřebiče, nebo závady způsobené poruchami v el. síti, nesprávnou instalací, nevhodným umístěním (vlhké, prašné, chemicky či jinak nevhodné prostředí)
- Záruka se nevztahuje na vady způsobené běžným opotřebením (u baterií zejména ztráta kapacity, životnost baterie je minimálně 6 měsíců ode dne prodeje, či opotřebením utěrek, čistících kroužků běžným používáním)
- Výrobek je určen pouze a výhradně pro použití v domácnostech. Použití výrobku pro jiné účely, než pro které je určen, vylučuje možnost uplatnění záruky.
- Pro uplatnění záruky je nutné předložit řádně vyplněný záruční list opatřený razítkem a podpisem prodejce.

ZÁRUČNÉ PODMIENKY

- Na výrobok sa poskytuje záruka 24 mesiacov odo dňa predaja spotrebiteľovi.
- Záruka sa vztahuje na chyby vzniknuté dokázateľne následkom chybného materiálu.
- Záruka sa nevztahuje na vady spôsobené dopravou, nedodržaním pokynov k obsluhu uvedených v návode, zlou údržbou, mechanickým poškozením, zásahom do spotrebiča, alebo závady spôsobené poruchami v el. sieti, nesprávnou inštaláciou, nevhodným umiestnením (vlhké, prašné, chemicky či inak nevhodné prostredie)
- Záruka sa nevzťahuje na chyby spôsobené bežným opotrebením (u batérií najmä strata kapacity, životnosť batérie je minimálne 6 mesiacov odo dňa predaja, alebo opotrebením utierok, čistiacich krúžkov bežným používaním)
- Výrobok je určený len a výhradne pre použitie v domácnostiach. Použitie výrobku pre iné účely, než pre ktoré je určený, vylučuje možnosť uplatnenia záruky.
- Pre uplatnenie záruky je nutné predložiť riadne vyplnený zaručí list opatrený pečiatkou a podpisom predajca.

Autorizovaný servis pro Českou a Slovenskou republiku

BLAKAR trading s.r.o., Kupeckého 843/6, 149 00 Praha 4, Česká republika

tel.: +420 606 839 644, +420 774 737 789 (8:00-16:30)

e-mail: servis@blakar.cz



www.hobot.cz

www.hobot.sk

Technické údaje vycházejí ze stavu známého v době vydání. Změna technických údajů vyhrazena.
Technické údaje vychádzajú zo stavu známeho v čase vydania. Zmena technických údajov vyhrazena.